

Browser Einstellungen für die Verwendung der e-Learning Module der Gruppe Interaktiv

Folgende Browser können verwendet werden:

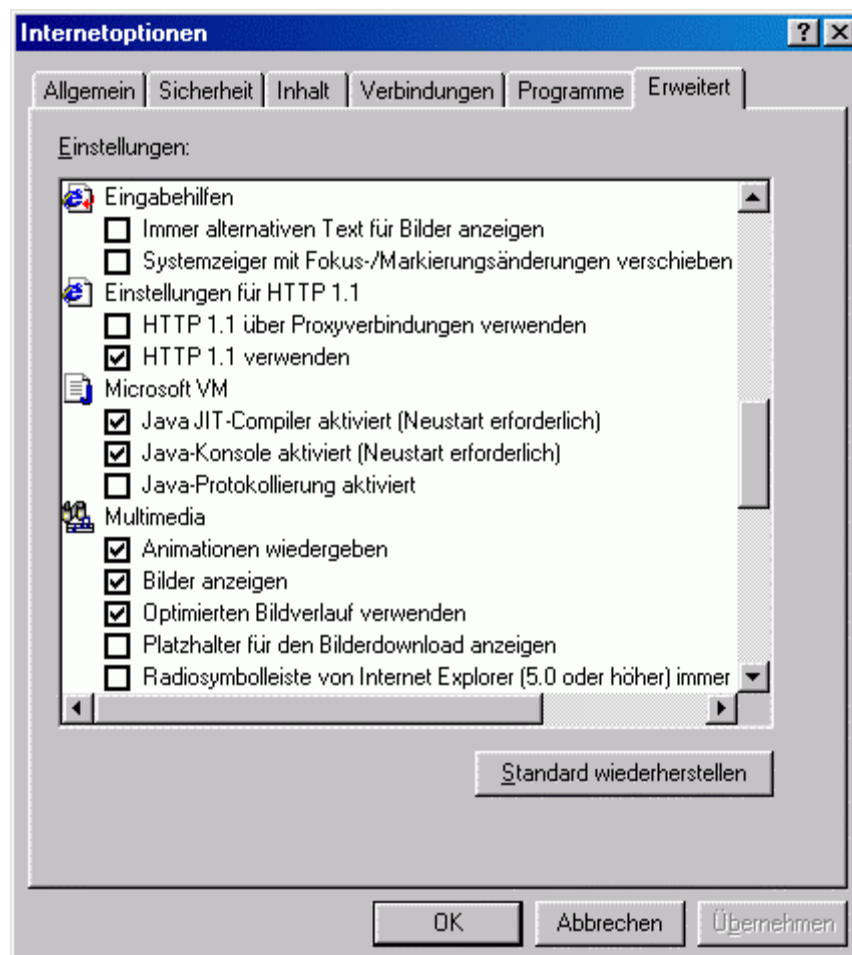
Microsoft Internet Explorer Version 4 bis Version 6 (optimal Version 5.5).
Die Microsoft Java Virtual Machine muss installiert und aktiviert sein.
Eine installierte Sun Java Virtual Machine funktioniert mit den e-Learning Modulen nicht und ist daher zu deaktivieren.

Netscape Communicator Version 4.06-4.78 (getestet 4.73 und 4.78). Java ist zu aktivieren.

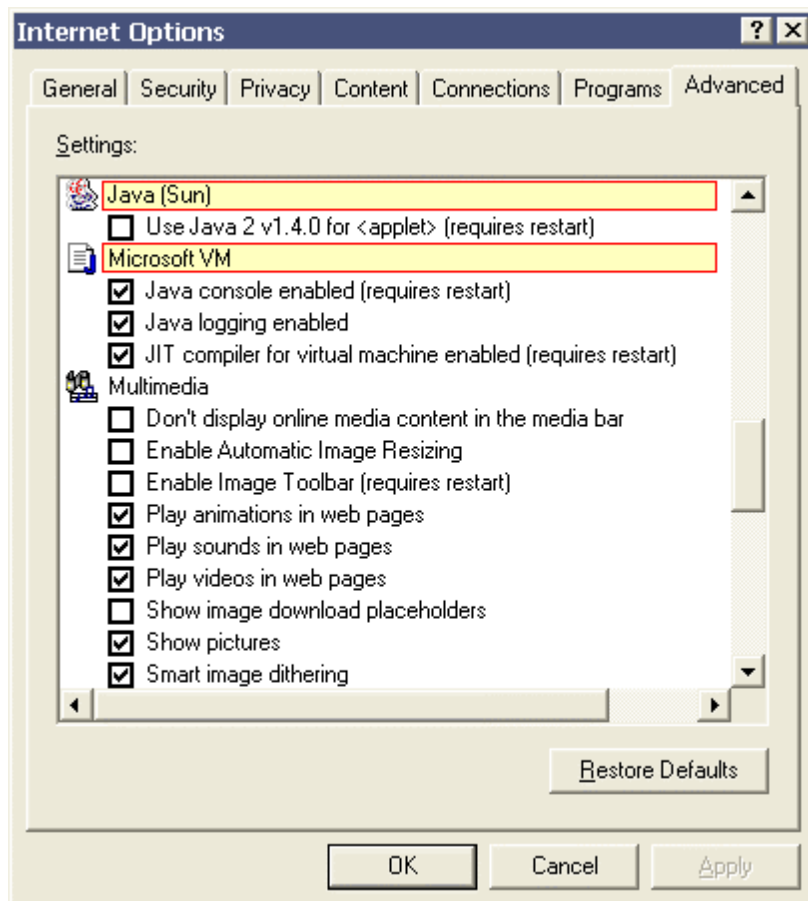
Die Version 4.79 verursacht einen Java Script error.

Einstellung des Microsoft Internet Explorers

Die Einstellung bei installierter Microsoft Java Virtual Machine sollte wie folgt aussehen:



Die Verwendung der Java Runtime von SUN führt zu Fehlern.
 Ist eine Java Runtime von SUN installiert, dann sollte die Einstellung wie folgt
 vorgenommen werden:

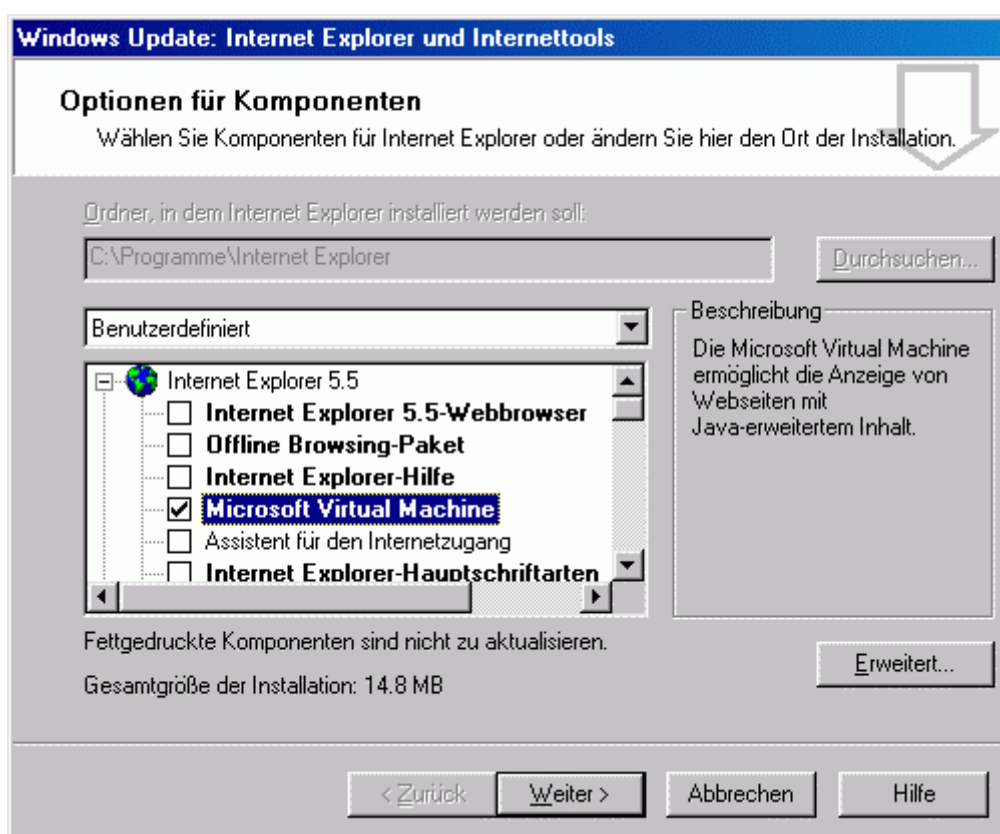


Installation der Microsoft Java Virtual Machine

Im Internet Explorer 4 wird sie automatisch installiert.

Wird der Internet Explorer der Version 5.x mit dem Betriebssystem installiert, wird die Java Virtual Machine in den meisten Fällen mitinstalliert.

Wird der Internet Explorer der Version 5.x extra installiert, so ist beim Installationsvorgang die Java Virtual Machine bei der individuellen Anpassung zu kennzeichnen. Bei der Version 5.x ist auch eine nachträgliche Installation möglich. Dazu ist über die Systemsteuerung - Software eine nachträgliche Installation der Komponente durchzuführen.



Der Internet Explorer 6.x enthält keine Java Virtual Machine. Diese wird mit dem Betriebssystem mitinstalliert.

Bei Windows XP wurde bei den letzten Distributionen die Java Virtual Machine aus Lizenzgründen leider herausgenommen. Sie ist bei der Installation des Service Pack 1 wieder dabei.

Die Microsoft Java Virtual Machine kann auch extra installiert werden. Sie finden diese auf microsoft.com oder auf diversen CD-Rom's von Internet Fachzeitschriften (z.B. Internet Professionell). Sollte sie trotz allem nicht gefunden werden, so schicken Sie bitte ein e-mail an office@everclever.at.

Einstellung des Netscape Communicator

Der Netscape Communicator Version 4.06-4.78 ist wie folgt einzustellen:

